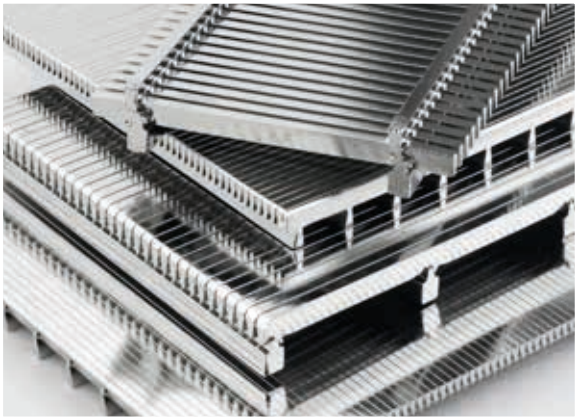


Lieferanten-Selbstauskunft



Daten und Fakten zum Unternehmen



Die Hauptverwaltung in Mülheim an der Ruhr



Das Betriebsgelände in Leverkusen (Quelle:Google)

Allgemeines

Firma:	Steinhaus GmbH
Anschrift:	Platanenallee 46 45478 Mülheim an der Ruhr
Postfach:	10 19 52 45419 Mülheim an der Ruhr
Telefon:	0208 5801-01
E-Mail:	sales@steinhaus-gmbh.de
Homepage:	www.steinhaus-gmbh.de
Telefax:	0208 5801-500
Handelsregistereintragung:	HRB 16576
gegründet:	1922
Produktpalette:	Siebböden aus Metall, Kunststoff und Gummi Filtermittel aus Metall und textilen Faserstoffen für die unterschiedlichsten Filtrationsaufgaben Drahtfördergurte für Transportgüter im Temperaturbereich von -100° C bis +1200° C LuCoTec Luftfedersysteme Multotec Process Equipment
Anzahl der Beschäftigten:	ca. 135
EDV-/CAD-Anlage:	ca. 70 Arbeitsplätze
Grundkapital:	5,1 Mio. EURO
Mitglied der Berufsgenossenschaft ETEM (Energie Textil Elektronik Medienerzeugnisse)	

Qualitätsüberwachung

Ein eigenes QM-System in Anlehnung an DIN ISO 9000 ff. ist vorhanden. Ein Energiemanagementsystem gemäß DIN EN ISO 50001 ist vorhanden.

Wir sind vom TÜV Rheinland nach DIN EN ISO 3834-2 als Schweißbetrieb überprüft worden. Das gültige Zertifikat liegt vor.

Die Qualitätsanforderungen gemäß den Kundenbestellungen werden eingehalten und den betroffenen Stellen zugänglich gemacht durch Dokumente wie Zeichnungen mit Toleranzangaben, Fertigungsvorschriften und Auftragstexte.

Unsere wichtigsten Zulieferer werden bewertet durch Selbstauskünfte und/oder Zertifizierungen nach DIN ISO 9000.

Zulieferungen werden einer Wareneingangsprüfung unterzogen. Bei wichtigen Vormaterialien sind Prüfzeugnisse Bestandteil der Lieferung.

Für die Auftragsbearbeitung gibt es schriftlich festgelegte Arbeits- und Abwicklungsverfahren, die in einem Pflichtenheft der EDV-Anlage zusammengefasst sind.

Produkte werden während der innerbetrieblichen Auftragsbearbeitung durch Arbeitsbegleitkarten und Betriebsaufträge gekennzeichnet und sind somit rückverfolgbar.

Durch Zwischen- oder Endkontrolle festgestellte feh-

lerhafte Produktionsteile werden aussortiert oder nachgearbeitet.

Prüfergebnisse werden nach Bedarf durch Abnahmeprotokolle bei Versandfreigabe dokumentiert.

Qualitätsrelevante wesentliche Unterlagen und Aufzeichnungen werden entsprechend der gesetzlichen Aufbewahrungspflicht aufbewahrt.

Sonderevereinbarungen, wie z. B. Abnahmen durch den Besteller, werden durchgeführt.

Produkte mit Prüfbescheinigungen nach DIN EN 10204 werden entsprechend den Bestellanforderungen erstellt und dokumentiert, bei Bedarf auch in Fremdsprachen.

Ansprechpartner für das QM-System:

Herr Dipl.-Ing. U. Schwitzki

Telefon: 0208 5801-479

E-Mail: u.schwitzki@steinhaus-gmbh.de

Herr O. Rosin

Telefon: +49 176 568 738 75

E-Mail: o.rosin@steinhaus-gmbh.de

Herr U. Lingemann

Telefon: +49 176 568 739 88

E-Mail: u.lingemann@steinhaus-gmbh.de

Fertigungsbereich Betriebsabteilung Leverkusen

Ansprechpartner

Herr M. Biesenbach / Herr J. Krumbe

Telefon: +49 214 311811 00

E-mail: info@steinhaus-gmbh.de

Fertigung von Metall- und Kunststoffsiebböden sowie Zubehör

Mitarbeiter in der Arbeitsvorbereitung
und Produktion:

ca. 80

Verkehrsanschluss:

Öffentliche Straße

Mechanische Bearbeitungsmöglichkeiten:

Fräsen

bis Länge 3000 mm

bis Höhe 1500 mm

bis Breite 1400 mm

Drehen

bis Durchmesser 2700 mm

Höhe/Länge 1500 mm

Hobeln, zusätzliche übliche Bearbeitungsmaschinen in eigener Werkzeugmacherei, u. a. div. Schleifmaschinen

Schweißverfahren:

MIG, MAG, WIG, Elektroden-, Hand-, autogen, verschiedene Widerstandsschweißverfahren und Schweißanlagen mit Computersteuerungen, Kunststoff-Schweißung nach dem Heißluft- und Spiegelverfahren.

Sonstige Bearbeitungen:

Schutzgase: CO₂, Argon, Mischgase

Schneiden, Biegen, Kanten, Stanzen

Wasserstrahl-Schneiden, Laser-Schneidanlage

Die Produktionsmittel werden in Intervallen von ca. 12 Monaten überprüft.

Produktionswerkstoffe

Verschweißbare Stahlwerkstoffe:

Baustähle, temperatur- und korrosionsbeständige
Edelstähle

Ne-Metalle:

Titan, Messing, Aluminiumlegierungen, Sonder-
Werkstoffe

Kunststoffe:

Polyurethan, Polyethylen u.ä.

Produkt-Dimensionen

Maximale Fertigteilgröße:

ca. 9000 x 2500 x 2500 mm

maximales Gewicht:

5 Tonnen

Oberflächen- und sonstige Behandlungen

Wärmebehandlungen:

Falls erforderlich, werden Wärmebehandlungen
extern durchgeführt.

Prüfungen u. Prüfverfahren:

Übliche Maßprüfungen, Härteprüfungen.

Bei Sonderprüfungen erfolgt Zusammenarbeit mit
neutralen Instituten wie SLV und TÜV oder Prüf-
instituten nach Wahl des Auftraggebers.

Prüfmittel:

Mess-Schieber, Mikrometerschrauben, Endmaße,
Radenlehren, Mikroskope, Auswucht-Maschine,
elektronische Fühler-Lehre, Shore-Härte-Prüfer.

Montage und Transport

Außenmontage:

Bei Bedarf Mitarbeiter aus der Fertigung
bzw. bei Großmontagen Zusammenarbeit mit
Montagefirmen.

Transportmöglichkeiten:

15 Krane und Hilfshebemittel, div. Gabelstapler

Größte Tragfähigkeit:

5 Tonnen

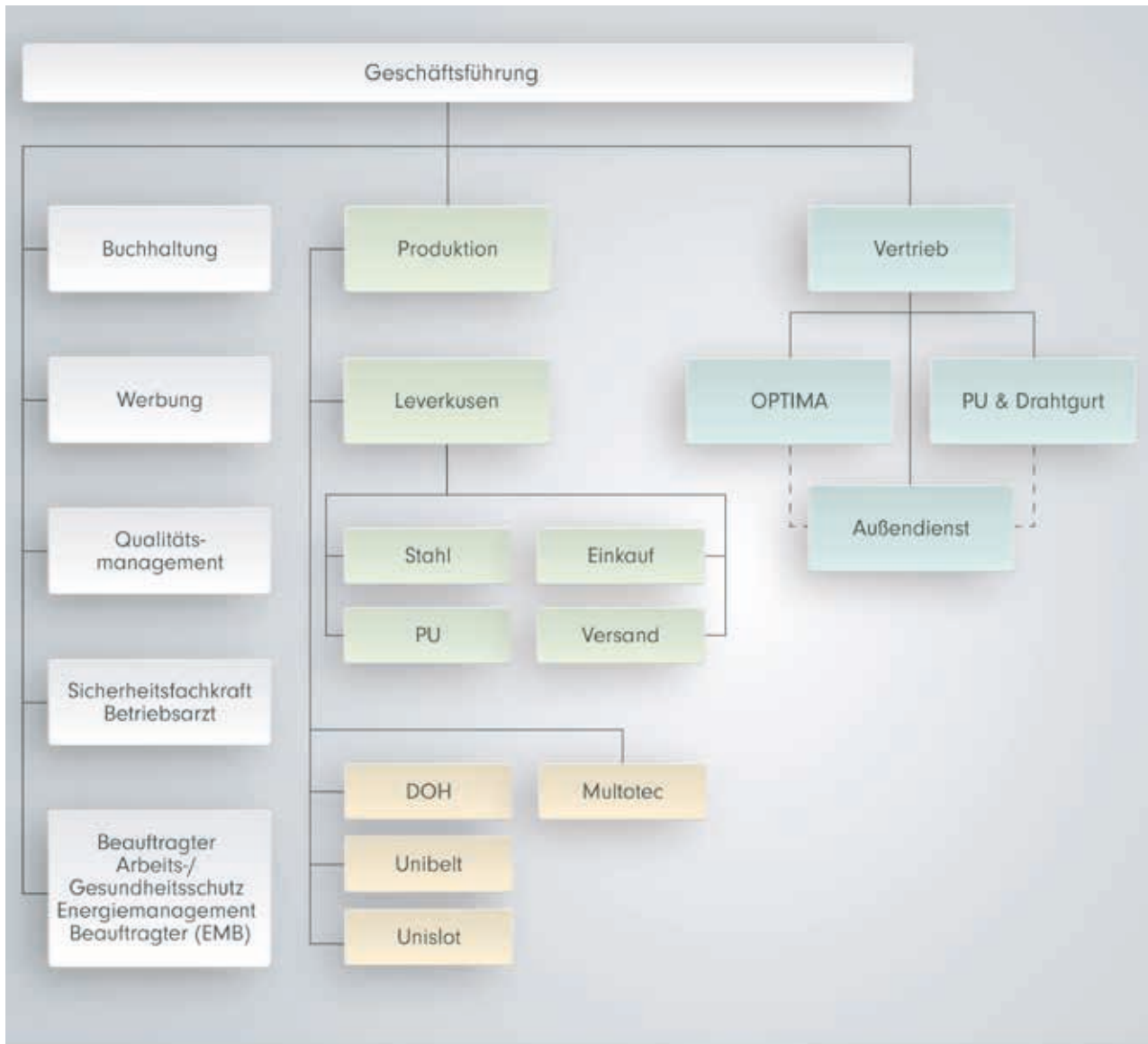
Maximale Hallenhöhe:

7 m unter Kranhaken

Freie Tordurchfahrt:

4 x 4 m

Organigramm



Lieferprogramm

Siebböden

Siebböden aus Stahl und Polyurethan

STEINHAUS MLock

Systemsiebböden

Drahtgewebe

Lochplatten

OPTIMA

Spaltsiebböden

Plansiebe

Bogensiebe

Spaltsiebkörbe

Präzisionsfilterrohre

Industriefilter

Drahtfördergurte

Drahtfördergurte, gewebt und geflochten

gewalzte Backgurte und CLEANBELT

LuCoTec Luftfedersysteme

Luftfederung für Siebmaschinen und

sonstige Schwingungsmaschinen

MULTOTEC - Process Equipment

Zyklone

Wendelscheider

Feststoffpumpen

Die Angaben und Abbildungen in dieser Produktinformation sind unverbindlich und stellen nur eine annähernde Beschreibung dar. Es handelt sich nicht um zugesicherte Eigenschaften. Abweichende Ausführungen auf Anfrage.

Änderungen vorbehalten, die dem technischen Fortschritt dienen.

Nutzen Sie die **Vor-Ort-Beratung** unserer kompetenten **Vertriebsingenieure im Außendienst**.

 **STEINHAUS**

STEINHAUS GmbH

Platanenallee 46
45478 Mülheim an der Ruhr
Germany

Phone +49 208 / 58 01 - 01
sales@steinhaus-gmbh.de
www.steinhaus-gmbh.de

